

Barre de signalisation ÉCLAIR

- Facile à installer - Modulable - Esthétique

Code article : 28706



Caractéristiques techniques

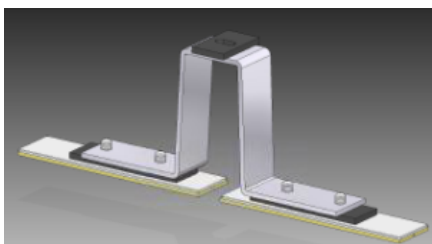
- Barre en aluminium anodisé - poids maximum résistance 50Kg
- Embout de finition noir - Bande de masquage de la connexion électrique
- Fixations adhésives professionnelles haute adhérence en mousse acrylique double face
- Résistance à l'arrachement 350 N/mm² sur de l'acier
- Pied de fixation en aluminium brut - Fixation souple qui épouse le galbe du toit du véhicule
- Fixation réglable pour positionner librement les éléments de signalisation sur la barre
- Pour les informations sur les composants de signalisation, vous reportez aux différentes fiches produits (Gyroled, Triangle, Projecteur....)

Composition du kit

- 1 x Barre en aluminium anodisé 1,10m, 1,50m ou 2,00m
- 3 x fixations adhésives professionnelles haute adhérence
- 1 x faisceau de raccordement des éléments de 6 m (10m sur les barres de 2,00m)
- 1 ou 2 Gyroled orange (R65 Classe 1)
- 1 x Triangle Double face à relevage manuel ou électrique, interrupteurs, notice de montage

Options possibles

- 2 Gyroled orange (R65), Taille XL Classe 1, ou XL Classe 2
- Rehausses pour barre éclair : elles permettent dans certains cas de compenser les toits bombés, inclinés ou de laisser possible l'utilisation des toits ouvrants. Le kit comprend : 2 rehausses à coller et 1 pied réglable pour le 3ème point. Hauteur des rehausses : 113mm. Code article : 32185



Livré avec

1 x Barre en aluminium anodisé 1,10m, 1,50m ou 2,00m

3 x fixations adhésives professionnelles haute adhérence

1 x faisceau de raccordement des éléments de 6 m (10m sur les barres de 2,00m)

1 ou 2 Gyroled orange (R65 Classe 1),

1 x Triangle Double face à relevage manuel ou électrique, interrupteurs,

notice de montage

Origine du produit

Europe

Garantie

3 ans

1 x feu bleu Catégorie B 1 x projecteur de travail