

FEU L54 MANUEL UTILISATEUR

L54 Duo Bleu, Orange ECE R65 Classe 2 / L54 Rouge ECE R65 Classe 1

VERSIONS

45457121, L54 Duo Bleu
45487121, L54 Duo Orange
45467121, L54 Duo Rouge

HOMOLOGATIONS

(E5) XB2 00 049 (E5) XA2 00 050
(E5) XR1 00 051 (E5) 10 R - 05 250

ATTENTION! Ce produit contient des LED haute-intensité. Pour éviter toute blessure à l'oeil, NE PAS REGARDER le faisceau de trop près. NOTE! La flasque de refroidissement peut être brûlante

CONFIGURATION

Pour configurer le Mode de Synchro et le Mode de Flash, suivre les instructions qui suivent.

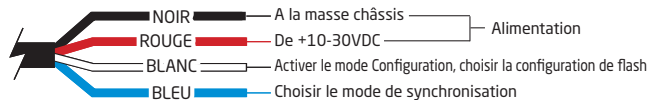
NOTE! Si l'ETAPE 2 et l'ETAPE 3 ne fonctionnent pas correctement, recommencer à partir de l'ETAPE 1.

- 1 Connecter l'ALIMENTATION.
- 2 Attendre entre 1 seconde minimum et 6 secondes maximum.
- 3 Connecter le fil BLANC à la masse (Châssis) pendant au moins 2 secondes.
- 4 Une fois en mode de configuration, une séquence de clignotement démarre pour indiquer le réglage sélectionné. Pour changer le réglage, suivre les instructions décrites plus loin sur la page suivante au paragraphe Sync-mode & Flash Pattern.
- 5 Quitter le mode configuration en coupant l'ALIMENTATION.

Retour au réglage usine (défaut)

En mode Configuration, relier le fil **BLEU** et le fil **BLANC** à la masse (châssis) durant au moins 2 secondes. La remise à zéro est confirmée par une lumière fixe éclatante pendant 2 à 3 secondes environ.

Connexions configuration

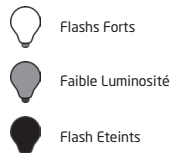


Mode de synchro & Mode de Flash

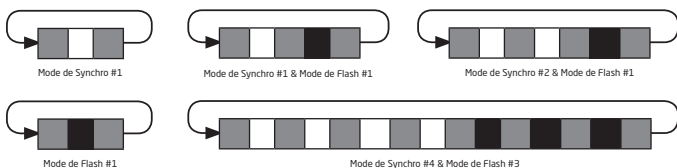
En mode configuration il est possible de sélectionner un Mode de Synchronisation et un Mode de Flash. Les sélections sont indiquées par des séquences de séries de flashes. Compter le nombre de flashes pour déterminer les réglages souhaités (voir tableau 2).

Mode de Synchro Pour activer le mode de Synchro souhaité, connecter le fil **BLEU** à la masse (châssis).

Mode de Flash Pour activer le mode de Flash souhaité, connecter le fil **BLANC** à la masse (châssis).



ATTENTION: A chaque fois que le fil choisi est relié à la masse, le mode de Synchro ou le mode Flash suivant est activé. Si le fil est maintenu relié à la masse, une séquence de clignotements est déclenchée ou le nombre de Flashs Forts indique la version du Mode de Synchro et le nombre de Flashs Eteints indique le Mode de Flash.



Exemples

Tableau 2 Fonctions sélectionnables

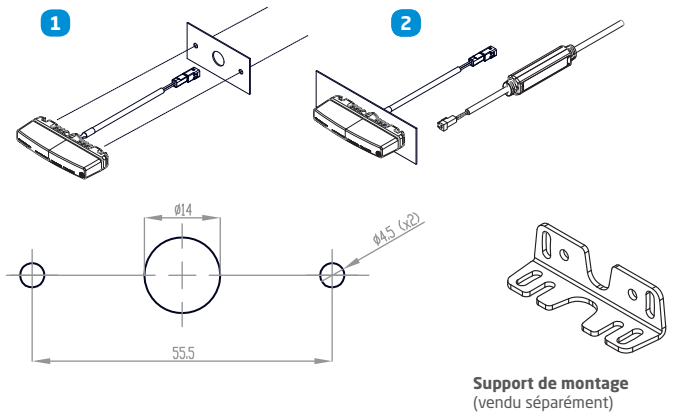
VERSION	FLASH	MODE DE SYNCHRO	MODE DE FLASH
#1	x1	Simultané (défaut)	Double (défaut)
#2	x2	Alterné	Triple
#3	x3	Simultané	STEADY BURN 1
#4	x4	Alterné	STEADY BURN 2

Caractéristiques techniques

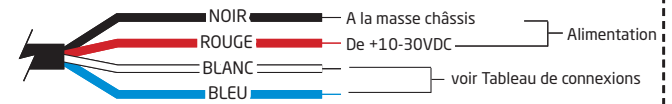
Lentilles	Polycarbonate
Boitier	Aluminium (Noir)
Couleur	Bleu, Orange, Rouge
LED	6x LED Haute-Performances
Câble	0,84m (160mm+680mm) + Centrale 2,0m
Montage	Surface de fixation
Synchronisation	10x x Max
Allimentation	10-30 VDC
Température d'utilisation	-40 - +85C
Dimensions	Feu 85x36x15 mm Faisceau 80x14,3x18,6 mm
Homologations	FEU: ECE R65 (E5), CEM: ECE R65 (E5)
Inclus	2x Feu L54, 1x Centrale D13s

MONTAGE

Suivre les instructions ci-après pour le montage



Connexions montage



NOTE! Le feu électronique doit être installé à l'abri d'une surface couverte. Tout nettoyage haute-pression ne doit pas être effectué à moins de 40cm. Aucune graisse, huile ou autre produit étranger ne doit être appliqué sur la membrane gris-noir du feu; celle-ci ne doit pas être mécaniquement endommagée.

Connexions

Connecter l'alimentation selon les instructions suivantes.

- 1 Relier le fil **NOIR** sur une masse de bonne qualité
- 2 Connecter le fil **ROUGE** sur une source +10-30VDC via un fusible 5A

FLASH INTEGRE

Le fil **ROUGE** commande le feu. Relier ce fil sur une sortie d'alimentation d'une interface d'E/S ou via un interrupteur.

Le fil **BLANC** sert à synchroniser le feu avec les autres feux. Relier ce fil avec les autres fils de synchronisation.

Le fil **BLEU** contrôle la fonction Jour/Nuit. Relier ce fil sur une sortie commandée à la masse via une interface d'E/S ou via un interrupteur. La luminosité du feu diminuera en niveau Nuit.

STEADY BURN 1

Le fil **BLANC** commande le feu. Relier ce fil sur une sortie d'une interface d'E/S commandée à la masse ou celle d'une centrale clignotante externe avec une configuration de clignotement prédéfinie.

* Steady Burn est utilisé avec une centrale clignotante ou un système de contrôle externe.

STEADY BURN 2

Suivre l'alimentation. Relier le fil **ROUGE** sur une sortie commandée au «>» d'une interface d'E/S ou via une centrale clignotante externe avec une configuration de clignotement prédéfinie.

Basculer en mode STEADY BURN 1 ou STEADY BURN 2 en suivant les instructions **Configuration** décrites ci-dessus.