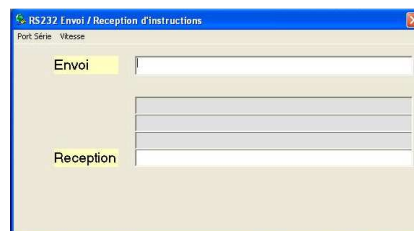


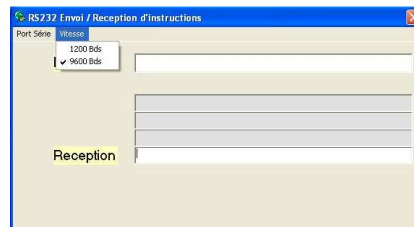
Adressage A ou B d'un ECCES 6 via une commande RS232



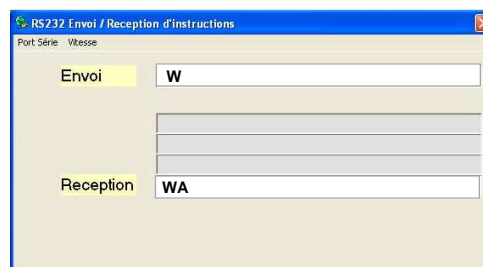
- Retirer le cache plastique de l'emplacement connexion Interface RS232.
- Connecter l'interface RS232.
- Mettre le CCS6 sous tension.
- Lancer le logiciel RS232.



- Vitesse de transmission sur 9600 Bds.



- Sur la ligne « Envoi », entrer le code « W » et appuyer sur la touche « ENTREE ».
- Une fois la commande envoyée, « WA » (Adresse A) ou « WB » (Adresse B) s'affiche sur la ligne « RECEPTION ».



- Pour passer le bloc 6 à l'adresse A, entrer le code « WA » sur la ligne « Envoi » puis appuyer sur la touche « ENTREE ».
- Pour passer le bloc 6 à l'adresse B, entrer le code « WB » sur la ligne « Envoi » puis appuyer sur la touche « ENTREE ».
- Confirmer le changement en entrant le code « W » sur la ligne « Envoi ».
- Reconditionner.